

DIVERTITI CON NOI!

Activity Book for Kid **ZZZ**

Museo d'arte moderna e contemporanea
"AURELIO DE FELICE"



ESPLORA IL

CAOS

CENTRO ARTI OPIFICIO SIRI

Con questo libro puoi:
giocare, colorare e imparare
con le opere del

Museo d'arte
moderna e contemporanea
"Aurelio De Felice".

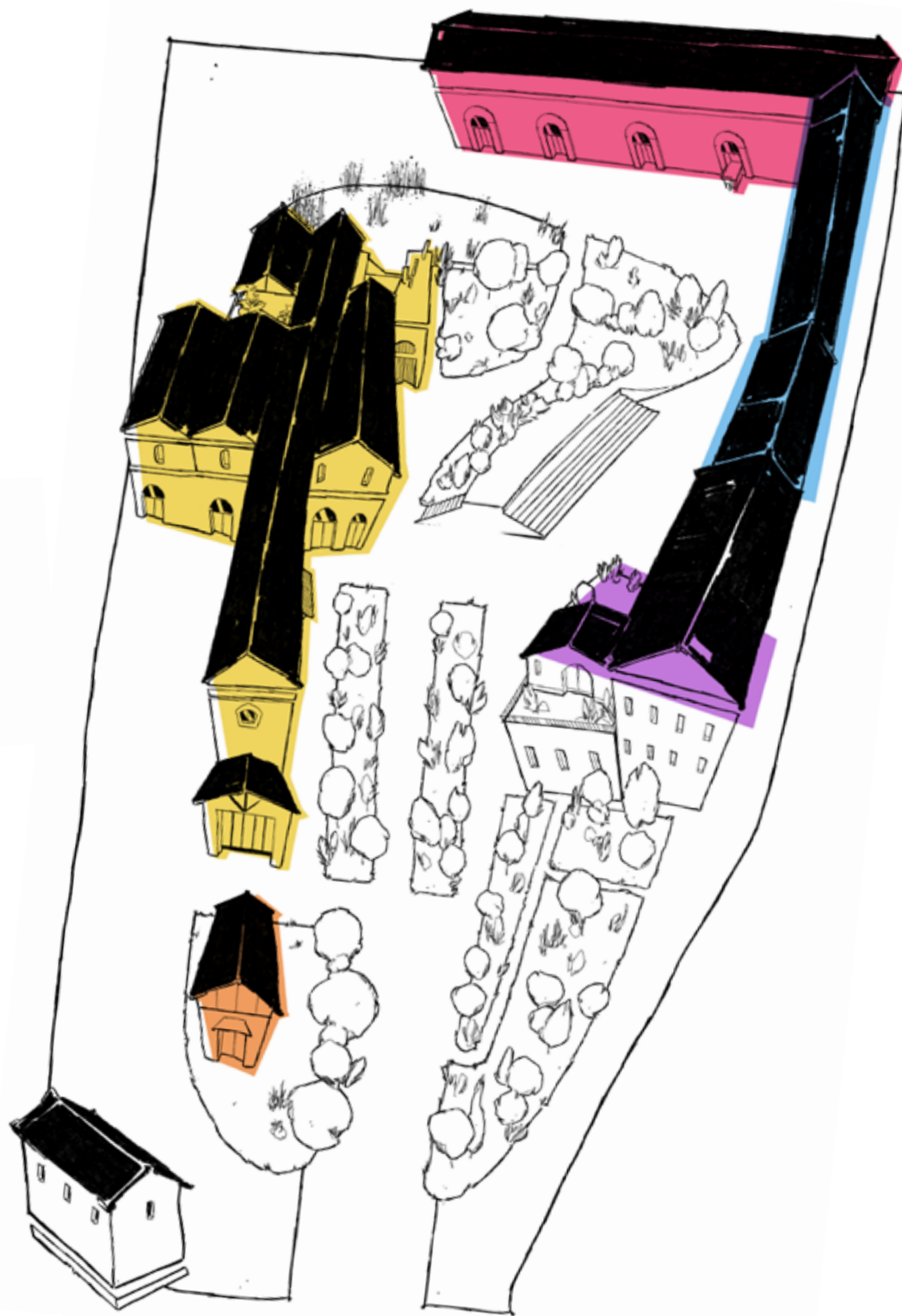
Gioca anche con
ACCHIAPPA METELLI!

Aiuta Orneore a catturare i suoi dipinti.

1
Leggi il codice QR qui a lato
con la tua app e accedi al
gioco.

Condividi e sfida
i tuoi amici!





IL mio libro d'arte

Nome e Cognome

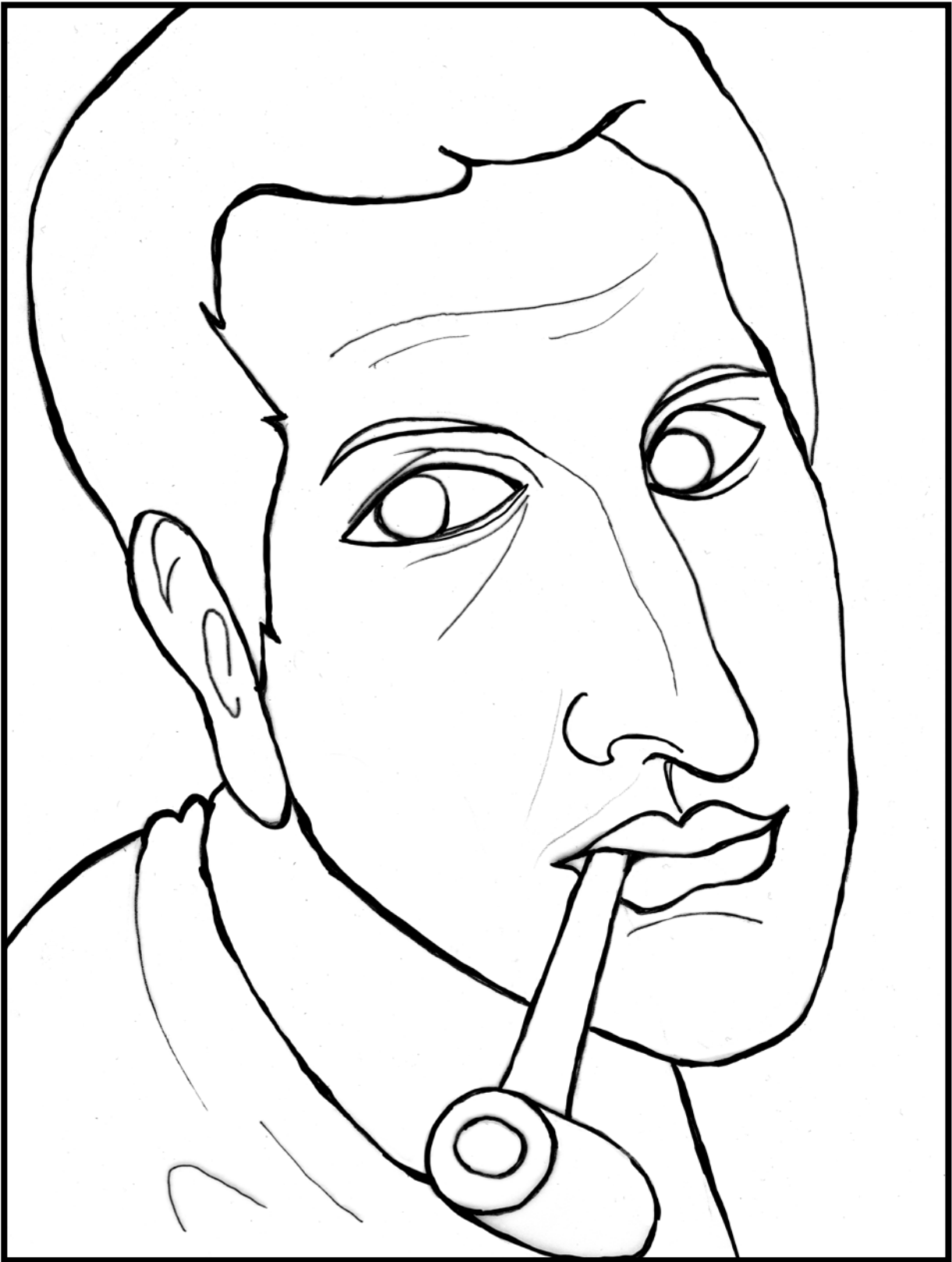
*Benvenuti
nel mondo del mio museo!*

Io sono lo scultore
Aurelio De Felice,
e ti accompagnerò nelle sfide
che incontreremo in questo libro.
Mi darai una mano
a superarle tutte?

Cominciamo!

Qui a lato completa il mio
autoritratto:
secondo te di che colore
ho gli occhi e i capelli?
Scoprilo cercando questo dipinto tra
le opere del museo!

Colorami!



Scopri l'opera...

Questa è la Pala dei francescani di Piermatteo d'Amelia.

Fu eseguita tra il 1483 e il 1485

per la chiesa dei Francescani di Terni.

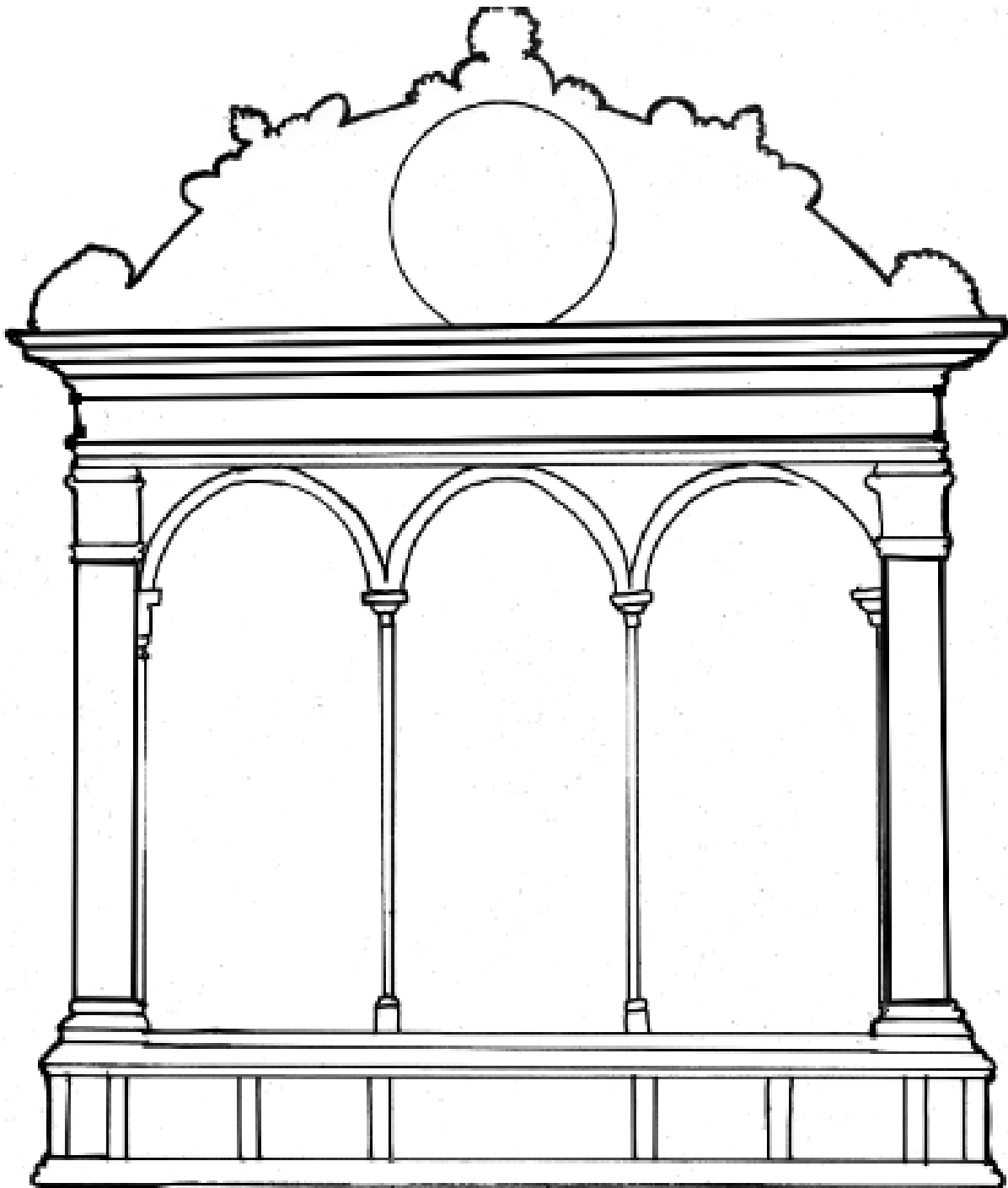
I personaggi raffigurati da sinistra sono San Bonaventura da Bagnoregio, San Giovanni Battista, la Vergine con il Bambino, San Francesco d'Assisi e San Ludovico di Tolosa.



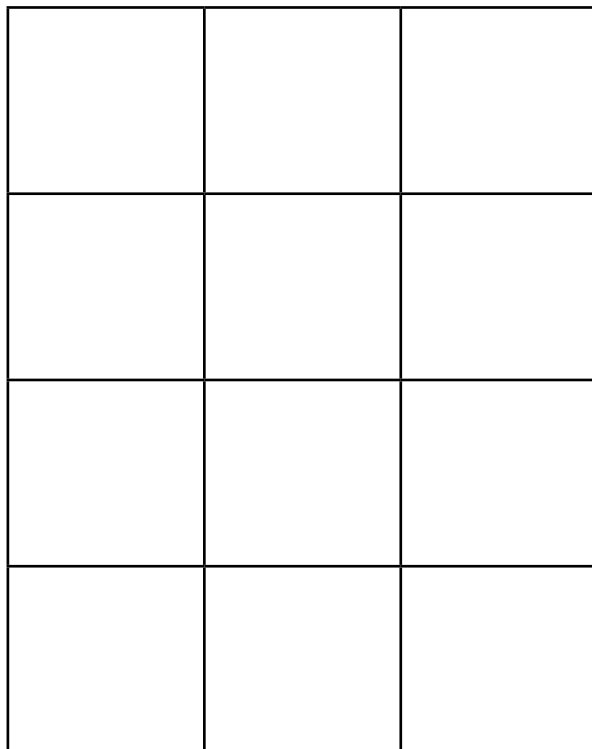
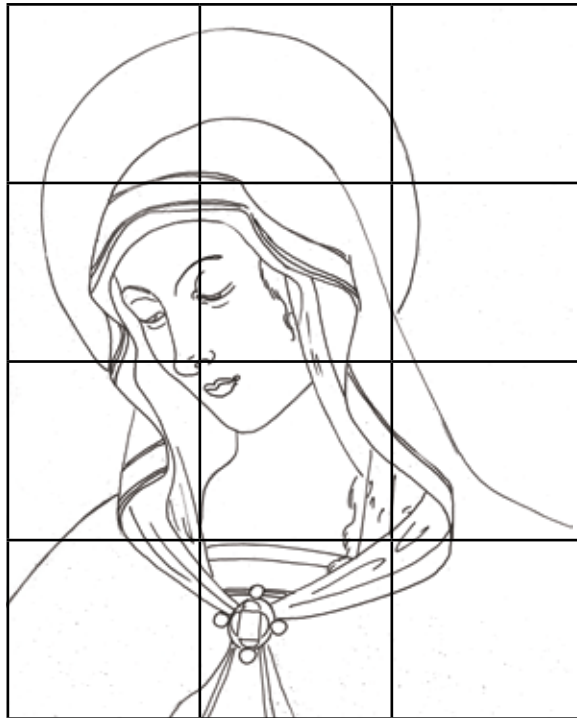
Osserva l'opera e disegna i suoi personaggi all'interno della struttura architettonica!

Alla base della Pala dei francescani, ci sono tante scenette dipinte in cinque riquadri: si tratta della predella.

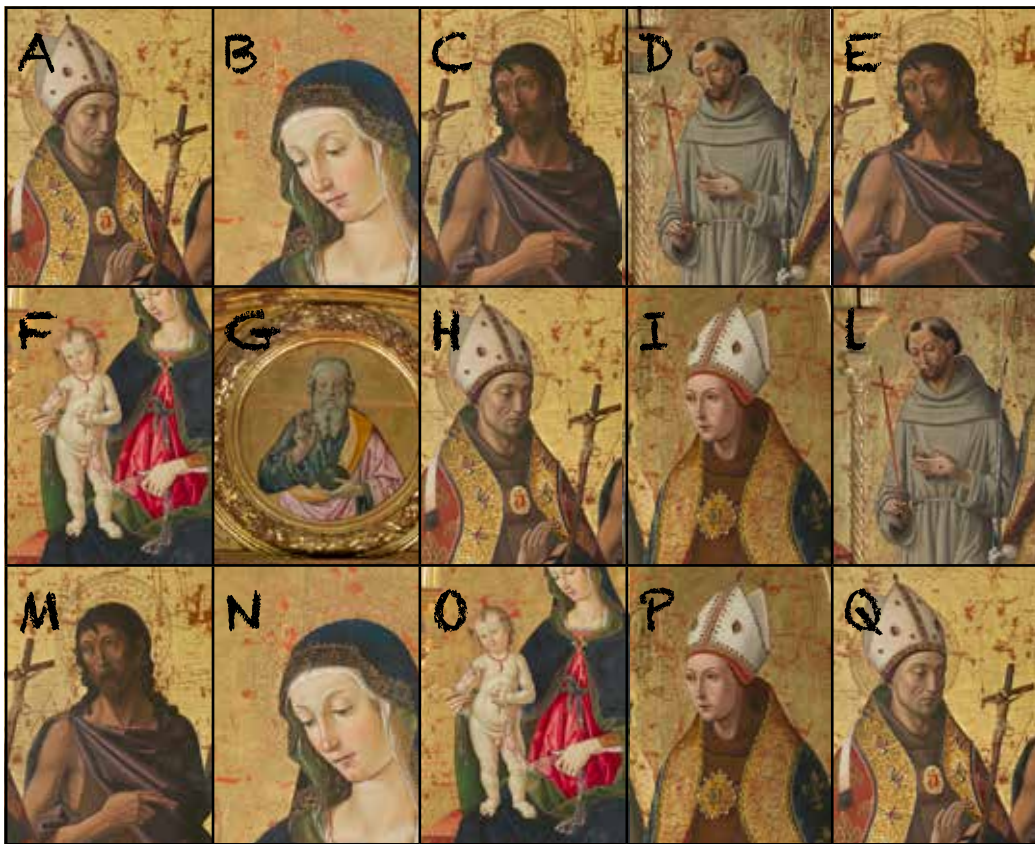
Raffigurare tutte le scenette come preferisci!



*Disegna con la griglia
il ritratto della Vergine*



Osserva la griglia.
 Uno dei personaggi della Pala francescana
 di Piermatteo d'Amelia compare solo una volta.
 Chi è?
 Cerchia la lettera corrispondente alla risposta
 corretta.

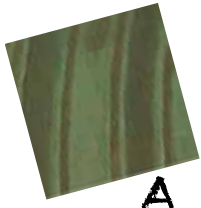


Ora per ogni lettera indica il nome del
 personaggio:

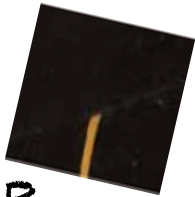
- A: _____
- B: _____
- C: _____
- D: _____
- G: _____
- I: _____

Il Puzzle

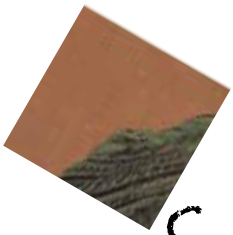
Che bellissimo quadro!
Si tratta dell'Autoritratto di Orneore Metelli!
Peccato che manchi qualche pezzo...



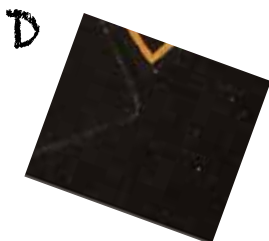
A



B



C

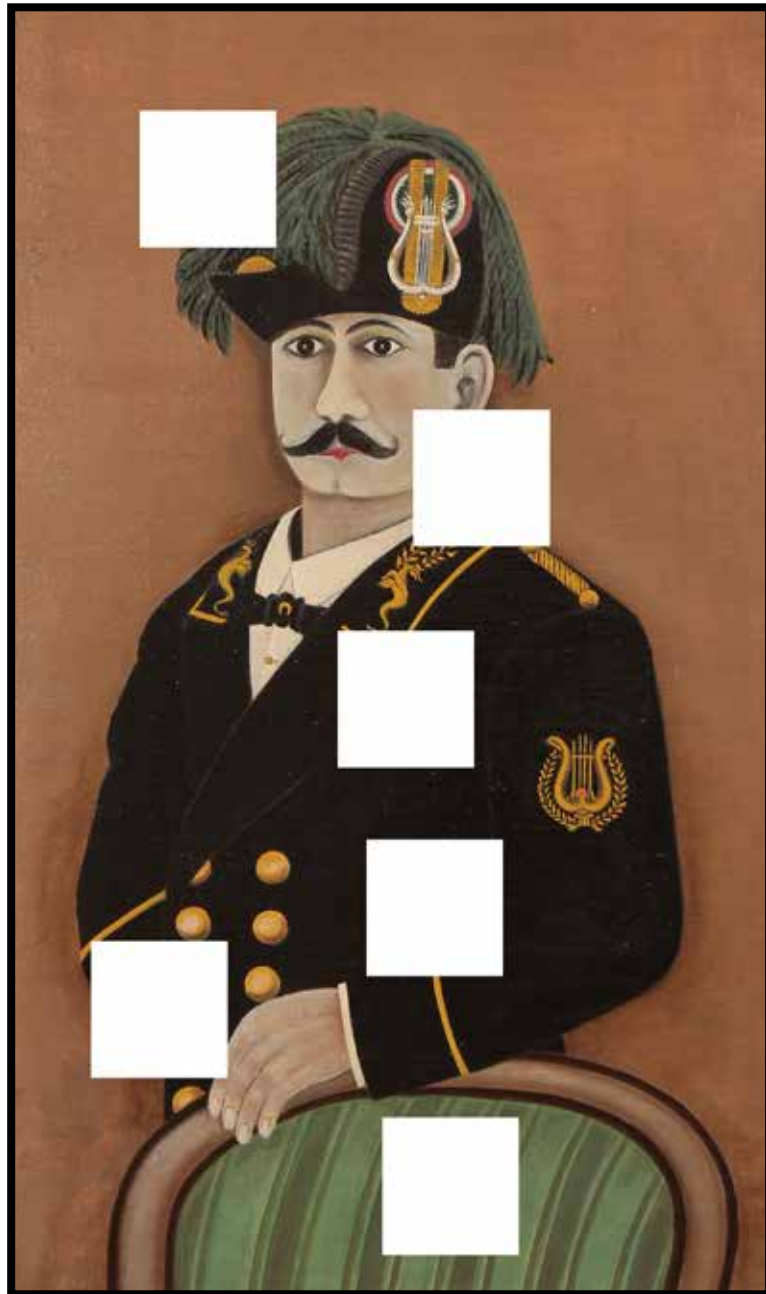


D

E

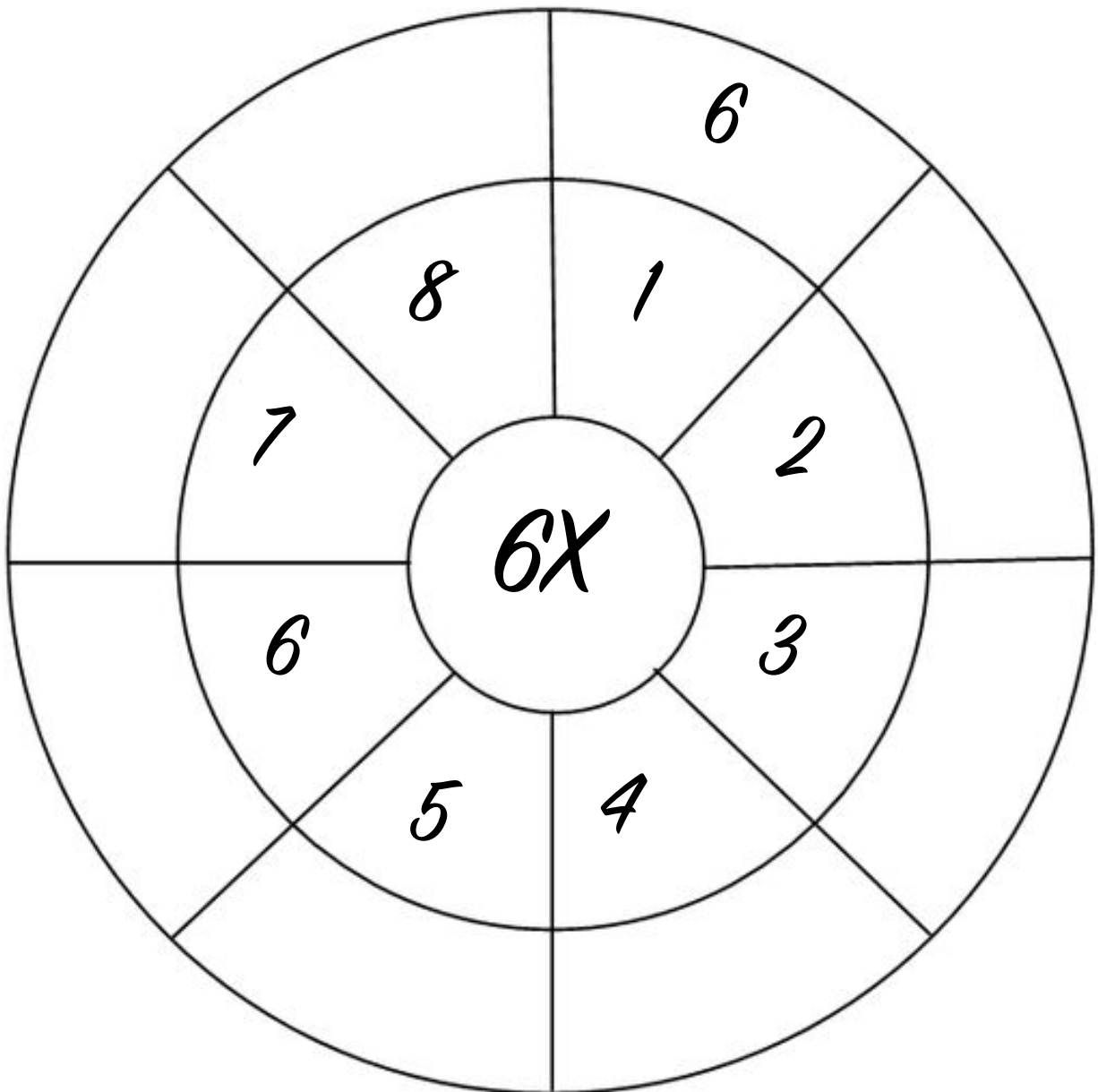


F

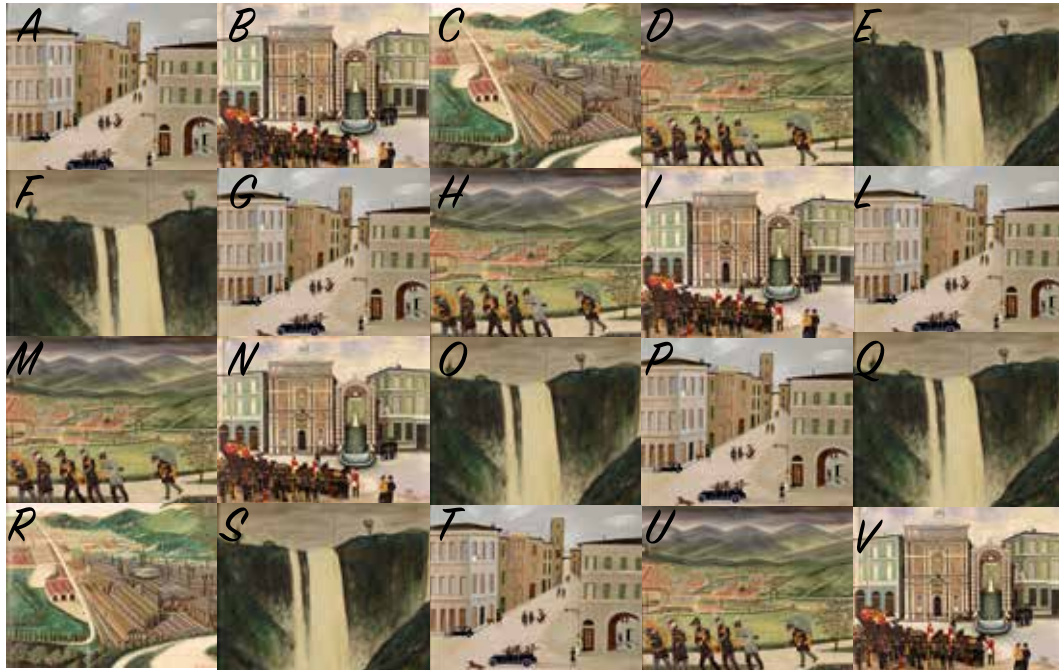


Moltiplica

Supera la sfida della ruota che moltiplica.
Ti basterà moltiplicare il numero cen-
trale per quelli più esterni!



La sequenza di paesaggi di Orneore Metelli che vedi in asse si ripete nello schema tre volte.
Trova la sequenza e cerchiatala!



Sequenza da trovare:



Questi dipinti ritraggono Terni e i suoi dintorni nel Novecento: vieni al museo per scoprire le scene, i personaggi e luoghi di quel tempo!

Riconosci le opere e indica quali sono i titoli:

- A _____
- B _____
- C _____
- D _____
- E _____

Questionario

- Aurelio De Felice era uno scultore?

V O F

- Orneore Metelli era un calzolaio?

V O F

- Piermatteo d'Amelia aveva dipinto il soffitto della Cappella Sistina prima di Michelangelo?

V O F

- L'area del Centro Arti Opificio Siri ha ospitato un'industria chimica in passato?

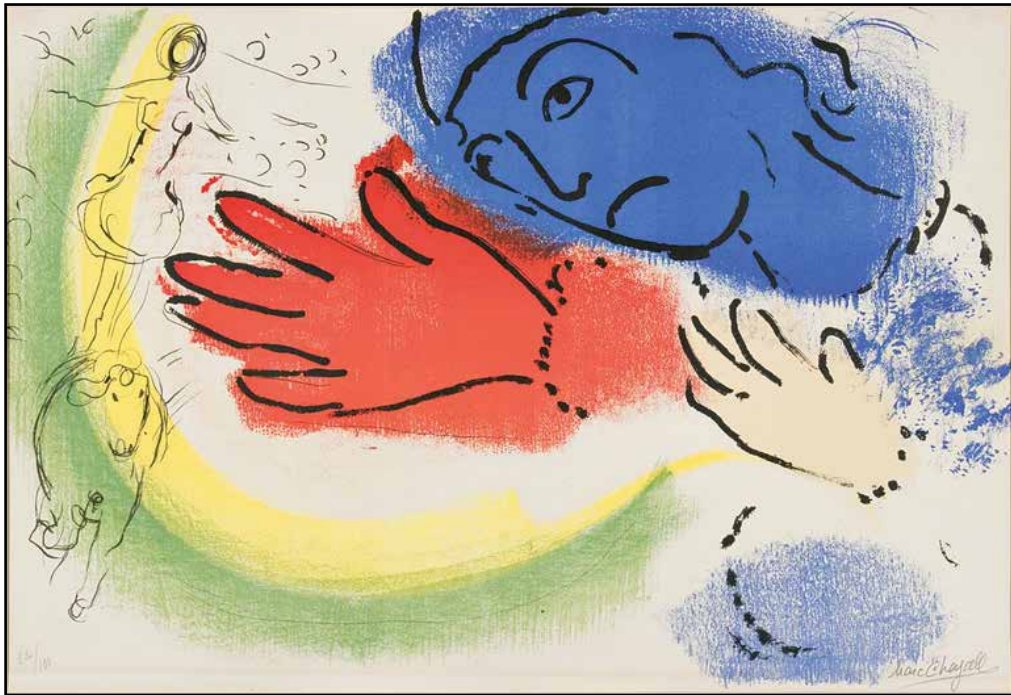
V O F

- Il museo archeologico è intitolato a Claudia Giontella?

V O F

Trova le differenze

Qui sotto c'è qualcosa che non va,
 la litografia intitolata L'Ecuyere di Marc Chagall è
 stata contraffatta! Trova i sette particolari diversi
 e cerchiالي con la matita!



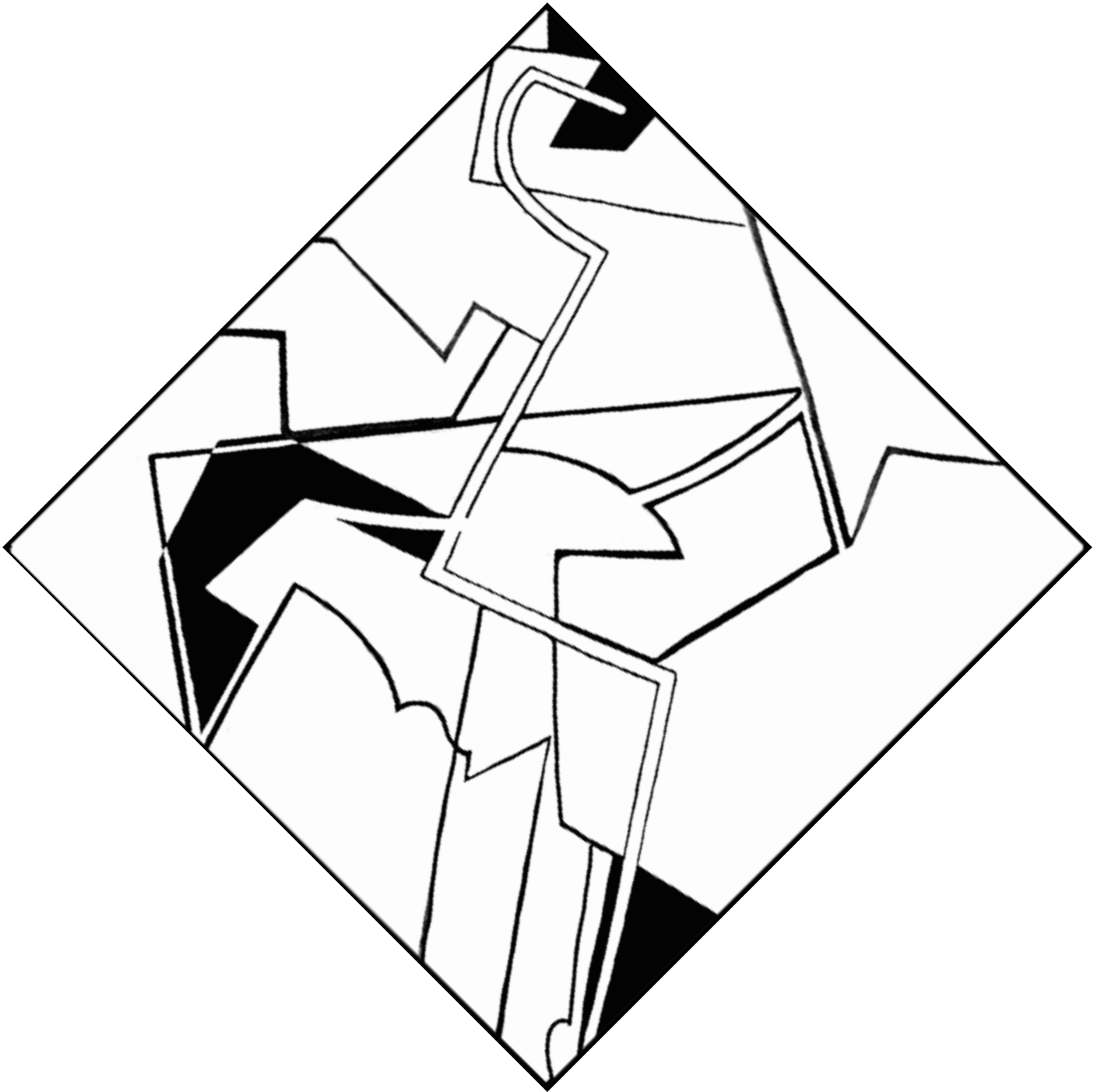
Lo sai cosa significa il titolo di quest'opera?
Significa cavallerizza!
Colora la tua qui sotto.



Ecco qui una ballerina...Come, non la vedi?
Guarda meglio! Il pittore futurista Gino
Severini ha dipinto la sua Danseuse,
scomponendola in forme e movimenti.
Colora la tua versione futurista di ballerina!

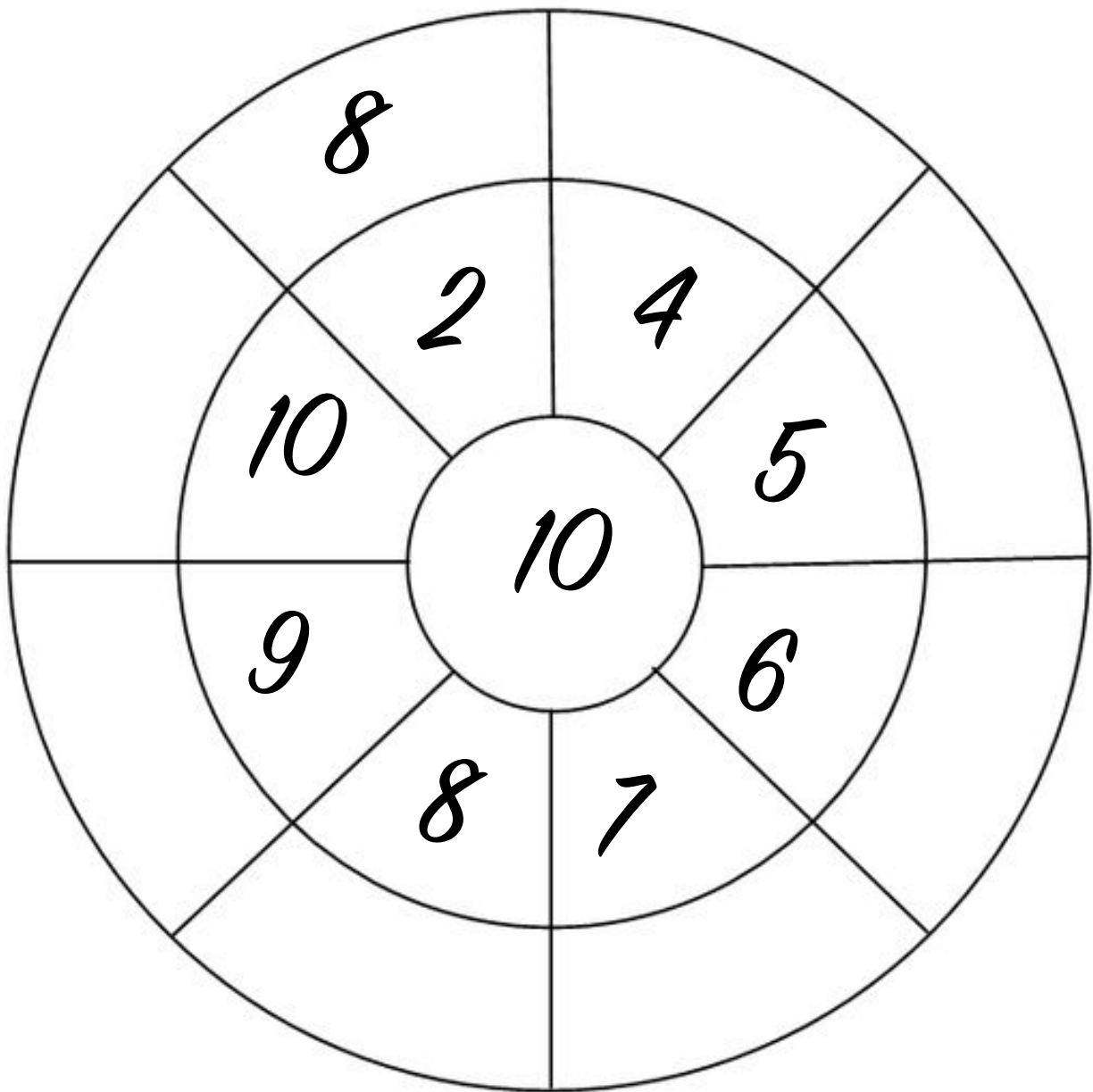


Colorami!

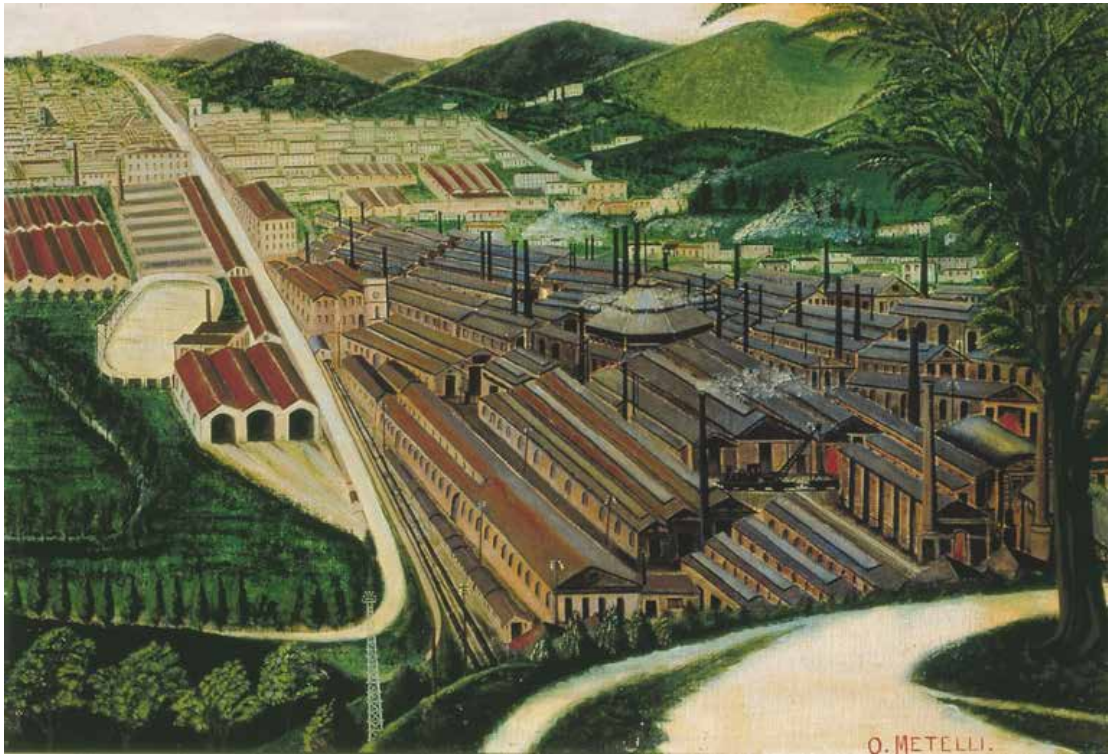


Sottrai

Supera la sfida della ruota della sottrazione.
Ti basterà sottrarre il numero centrale per quelli più esterni!



Questo quadro di Orneore Metelli cosa raffigura secondo te? Si tratta della fabbrica più grande di Terni! Qual'è il suo nome?
Ricomponi il quadro indicando l'ordine dei pezzi:



1.



2.



3.



4.



5.



6.

**VISITA IL CENTRO ARTI OPIFICIO SIRI
E PARTECIPA AI NOSTRI LABORATORI DIDATTICI**

Per informazioni:

CAOS

viale Luigi Campofregoso
Aperto dal Giovedì alla Domenica

0744 1031864 info@caos.museum
<https://caos.museum>

Servizi museali a cura di:



Coop. Le Macchine Celibi
Officina di immagini, linguaggi, immaginazioni

Activity book a cura di Alessia Curini